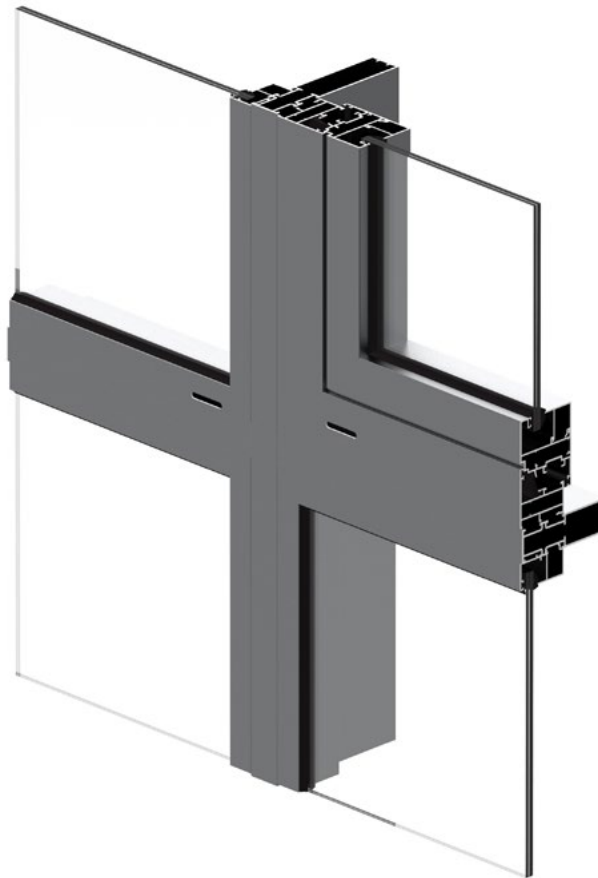


# MULLION THERMIA AF52

La serie **MULLION** es un sistema de fachada ligera diseñado para resolver envolventes acristaladas de alta exigencia en proyectos corporativos, residenciales y comerciales. Su estructura de

montantes y travesaños garantiza una retícula rígida y una integración limpia de montantes y travesaños.



## POSIBILIDADES DE APERTURA



Integración de todas las posibilidades de aperturas de Thermia AF52



Integración de todas las posibilidades de aperturas de Thermia CF40 VERSIA / SLIM

## CARACTERÍSTICAS TÉCNICAS

## THERMIA AF52 MULLION

### ▸ SISTEMA

SERIE	Fachada ligera sin RPT
CONFIGURACIONES	Módulos fijos - Ventanas abisagradas - Puertas de entrada - Ventanas correderas
DISEÑO	Compatible con la Serie AF52 / CF26 / CF40 VERSIA / CF40 SLIM

### ▸ DIMENSIONES Y CAPACIDADES

PERFILES DISPONIBLES	Montante y travesaños de 85 mm / 125 mm
ALTURA MÁXIMA	Dependiente del cálculo estructural (según tipología)
PESO MÁXIMA HOJA	160 kg (consultar ábaco de uso)
ACRISTALAMIENTO	4 mm / 27 mm
COMPORTAMIENTO MECÁNICO	Sistema con refuerzo interior según dimensión y condiciones estructurales

### ▸ HERRAJES Y AUTOMATISMOS

UNIONES ENTRE PERFILES	Escuadras de unión mecánicas
SELLADOS Y ESTANQUIDAD	Sistema de juntas exteriores/interiores y accesorios de presión

### ▸ ACABADOS

PERFILES	Carta RAL / Liso - Mate - Texturado - Anodizado - Efecto madera (consultar QR) (no apto bicolor)
MANILLAS	Carta RAL / Liso - Mate - Texturado (ver apartado manillas)

### ▸ RESULTADOS DE ENSAYOS

#### AISLAMIENTO ACÚSTICO ESTIMADO

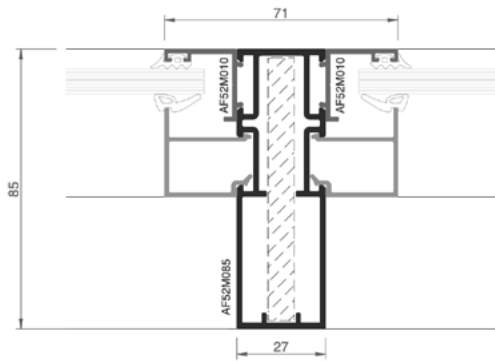


\*Fachada de 1,23 x 1,45 m con vidrios laminados acústicos 4+4.1A/CAM/4+4.1A

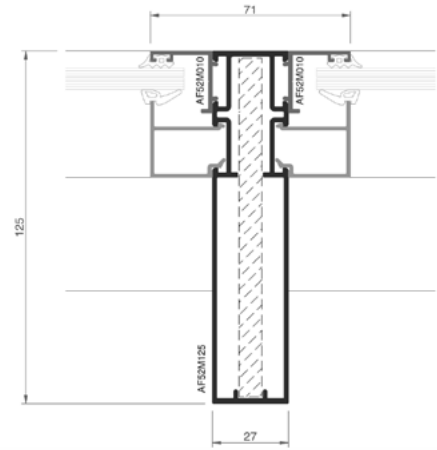
PERMEABILIDAD AL AIRE	Clase 1	Clase 2	Clase 3	Clase 4	
ESTANQUEIDAD AL AGUA	8A	9A	E750	E900	E1050
RESISTENCIA AL VIENTO	C1	C2	C3	C4	C5

Resultados obtenidos en base NORMA EN 14351-1:2006+A2:2016  
CONSULTAR CATÁLOGO TÉCNICO.

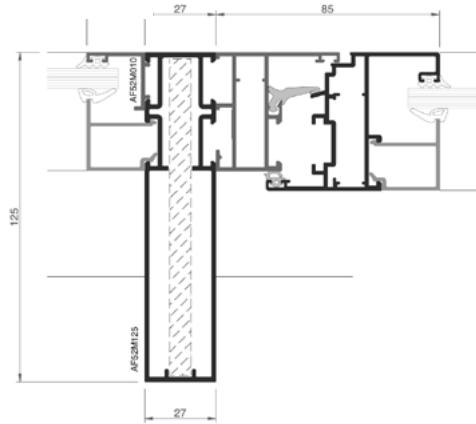
● Fachada



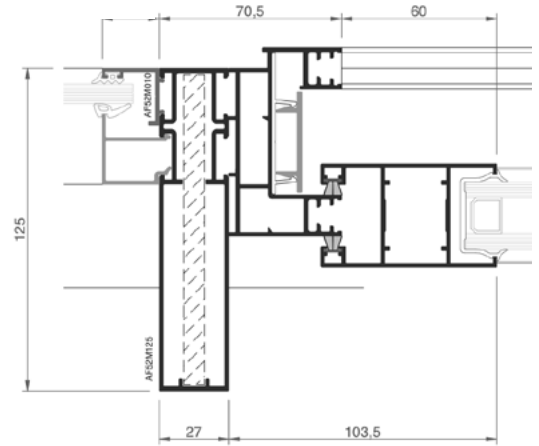
**CORTE HORIZONTAL CENTRAL FIJO  
CON MONTANTE ESTANDAR**



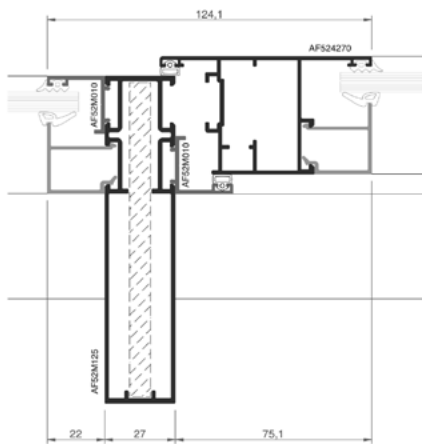
**CORTE HORIZONTAL CENTRAL FIJO CON  
MONTANTE REFORZADO**



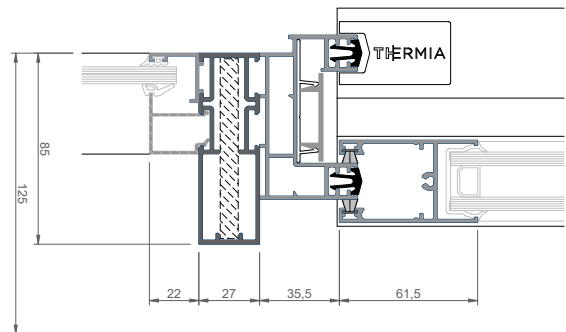
**CORTE HORIZONTAL CENTRAL MONTANTE CON  
MARCO Y HOJA ABISAGRADA AF52**



**CORTE HORIZONTAL CENTRAL MONTANTE  
CON MARCO Y HOJA CORREDERA CF40**



**CORTE HORIZONTAL CENTRAL MONTANTE  
CON HOJA PROYECTANTE AF52**



**CORTE VERTICAL FIJO Y CORREDERA**

\* Las secciones mostradas no están a escala y tienen carácter únicamente informativo. Para obtener detalles precisos o imágenes a escala, consulte el catálogo técnico.



MULLION AF52